

Produktinformation

# pH-Kopftransmitter pH40



- Messbereich -1..+15 pH
- 2-Draht-Transmitter 4..20 mA
- Störungsfreie Messwertübertragung bis 100 m

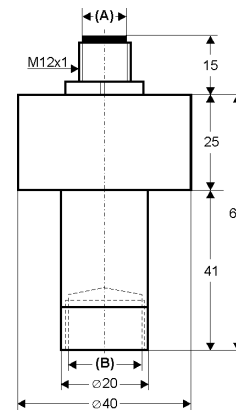
## Merkmale

Der Kopftransmitter pH40 bietet eine preisgünstige Möglichkeit der pH-Messung. Er wird einfach auf den pH-Sensor gesteckt und mit der integrierten Überwurfmutter arretiert. Der elektrische Anschluss erfolgt über den 8-pol. Rundsteckverbinder. Je nach Ausführung wird das Signal vom pH-Sensor entweder mit niedriger Ausgangsimpedanz ausgegeben oder steht als galvanisch getrenntes 4..20 mA Signal zur Verfügung.

## Technische Daten

- Hilfsenergie**  
 Hilfsspannung : 5..30 V DC Ausführung 0  
 : 10..30 V DC Ausführung 2
- Arbeitstemperatur : -10..+60 °C
- Eingang pH/Redox**  
 Messbereich : -1..+15 pH / ± 1500 mV  
 Eingangswiderstand : >10<sup>12</sup> Ω
- Ausgang**  
 Ausführung 1 : Übertragung des pH-Sensors 1:1 mit niedriger Ausgangsimpedanz, Störungsfreie Messwertübertragung bis 100 m
- Ausführung 2 : 4..20 mA, 2-Leitertechnik über den Bereich -1..+15 pH bezogen auf 25 °C, Nullpunkt pH 7,0, Steilheit 59,2 mV/pH, unkompensiert
- Grundgenauigkeit : Ausführung 0 = 0,01 %  
 Ausführung 2 = 0,2 %
- Gehäuse**  
 Material : PVC-U  
 Gewicht : ca. 100 g  
 Prozessanschluss : S7  
 Elektrischer Anschluss : 8-pol. Rundsteckverbinder  
 Schutzart : IP65

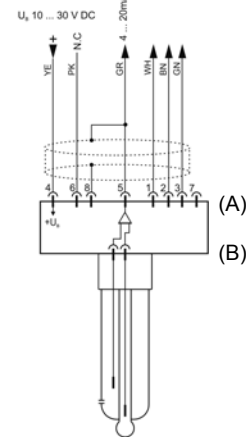
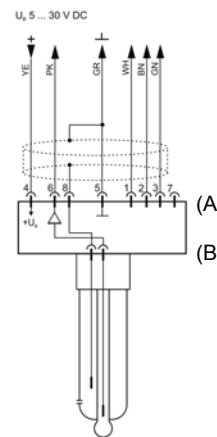
## Abmessungen



## Anschlussbilder

Ausführung 0

Ausführung 2



## Bestellschlüssel

pH40 - 1. - 2. - 3.

<b>1. Ausgang</b>	
0	-1..+15 pH, Übertragung des Signales 1:1
2	4..20 mA = -1..+15 pH
<b>2. Eingangsbuchse B für pH-Messkette</b>	
2	für pH Messkette mit S7 Buchse
<b>3. Optionen</b>	
00	ohne Option
<b>Zubehör</b> Verbindungskabel konfektioniert mit 8-pol. Kabeldose und einseitig offen mit Aderendhülsen, PU-Kabel	
SKM8E-02	2 m IP67
SKM8E-05	5 m IP67
SKM8E-10	10 m IP67
SKM8E-25	25 m IP67
größere Längen auf Anfrage	
8pol. Rundsteckverbinder zum Selbstkonfektionieren	